



Dossier de prensa

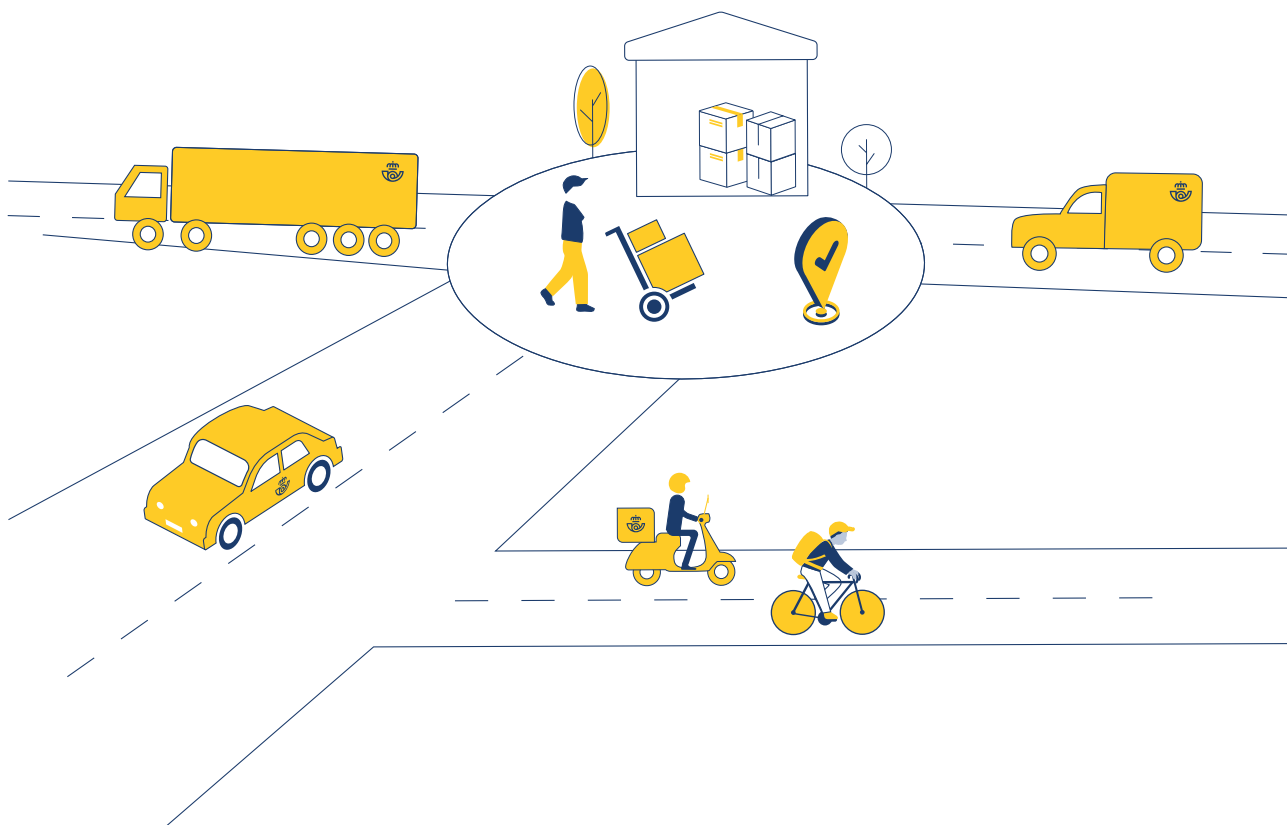
www.correos.com



1. Somos

Correos nació hace más de 300 años como un servicio público de todos y todas y para todos y todas. Nuestra razón de ser es la de facilitar las necesidades de la sociedad en comunicación, paquetería y negocio.

Hemos conseguido ser el mejor proveedor de comunicaciones físicas, digitales y de paquetería de España trabajando con eficiencia, calidad y sostenibilidad; con los mejores profesionales, la mayor presencia territorial y los equipamientos más innovadores. Formamos parte del día a día de la ciudadanía, las empresas e instituciones, haciendo su vida más fácil.





2. Cifras clave



48.446

Efectivos medios
(FTE)



1.637

Envíos totales
(millones)



1.747

Unidades de
reparto



91

Unidades de
servicios especiales



18

Centros de tratamiento
automatizado



13.200

Vehículos



2.852

Dispositivos de entrega
automática de paquetería Citypaq



5.909

Servicios rurales

+



2.389

Oficinas

=



8.298

Puntos de atención



2.081

Ingresos Grupo Correos(millones)

3. Negocio

A lo largo de su historia, Correos ha evolucionado de muchas maneras, pero su misión ha sido siempre la de servir a la sociedad. Para ello, la compañía ha trabajado para adaptarse al mercado actual y convertirse en el operador logístico líder del sector en España.

Correos es ante todo una compañía con una gran capacidad y capilaridad, ya que por su actividad tiene la obligación de garantizar su labor en todo el territorio nacional con los máximos estándares de calidad, celeridad y satisfacción. Una red que cuenta con un gran potencial, dado que sus oficinas recibieron más de 89 millones de visitas en 2021, lo que supone un incremento del 8,66% respecto a 2020.

Aun así, no podemos negar que durante 2021 los efectos de la pandemia fueron aún evidentes. Conscientes de esta realidad, el Grupo se encuentra inmerso en un proceso de transformación, para reforzar los negocios estratégicos e impulsar la diversificación, la digitalización, la internacionalización, el empleo estable y la mejora de la eficiencia. Esta adaptación se apoya en nuestras fortalezas, en aquello que mejor sabemos hacer, como la distribución en la última milla, el e-commerce o la paquetería, lo que nos permite ofrecer soluciones integrales y totalmente adaptadas a las necesidades de nuestros clientes, en toda su cadena de valor.

Queremos ser claves en la potenciación de la economía nacional y ayudar al tejido empresarial español a aprovechar la situación estratégica de nuestro país, con potencial para convertirse en un referente logístico y nexo de unión entre Asia, Europa, África y América Latina, aportando nuestra tecnología, capacidad logística y capilaridad. Con esta finalidad, desde principios de 2022 hemos lanzado nuestras nuevas líneas de negocio logístico, Correos Cargo y Correos Frío, para dar respuesta a las necesidades de transporte internacional a temperatura controlada de mercancías.



Continuamos también digitalizando nuestros puntos de atención en el medio rural, facilitando el acceso a todos los servicios en las mismas condiciones que en las zonas urbanas. Este proyecto, junto a los acuerdos suscritos con entidades financieras para prestar servicios bancarios básicos a domicilio y la instalación de cajeros automáticos en las oficinas de pequeñas poblaciones, supuso un paso más en nuestro compromiso de reducir la brecha existente entre los entornos urbanos y rurales.

A través de las inversiones realizadas el pasado año mejoramos nuestra capacidad logística y reforzamos nuestra posición como referente en el sector.





4. Grupo

El Grupo Correos es uno de los principales proveedores de comunicaciones físicas, digitales y de paquetería en España. La matriz del Grupo, Correos, es la empresa referente del mercado postal español y una de las compañías líderes del sector de la paquetería empresarial, por la excelencia y fiabilidad de su servicio, capital humano e infraestructuras físicas y digitales.

Es también el operador designado por ley para prestar el servicio postal universal en todo el territorio, con criterios de eficiencia, calidad y asequibilidad, contribuyendo a la sostenibilidad de las comunicaciones postales para todos los ciudadanos.

Correos complementa su actividad con la de sus filiales:



**Correos
Express**

Es la empresa especializada en entrega de paquetería urgente del Grupo Correos.

Su modelo de negocio, basado en delegaciones propias, le proporciona un alto nivel de agilidad en el servicio, así como una mayor seguridad y calidad en la gestión. A través de su red de centros y de las últimas tecnologías aplicadas a la clasificación y distribución, garantiza la total trazabilidad de los envíos y su entrega efectiva con la mayor conveniencia para el destinatario.

Además, cuenta con una amplia oferta de servicios, diseñados para satisfacer todas las necesidades de entrega en plazo de sus clientes, así como soluciones específicas para sectores que requieren flexibilidad y plena adaptación a sus cadenas de valor.



**Correos
Nexea**

Es la compañía del Grupo Correos dedicada a ofrecer servicios personalizados en gestión documental, para las comunicaciones masivas de las empresas con sus clientes.

Con esa finalidad desarrolla soluciones tecnológicas a medida para los procesos documentales, mediante un modelo multicanal de comunicaciones, en todo tipo de soportes y formatos.

La compañía aporta a sus clientes las máximas garantías de seguridad de la información, trazabilidad documental, integración total con sus sistemas tecnológicos y fiabilidad en la entrega de todas sus comunicaciones.



**Correos
Telecom**

Gestiona la red de telecomunicaciones del Grupo Correos, proporciona soporte tecnológico al resto de empresas del Grupo y comercializa la capacidad excedentaria de dichas infraestructuras.

Está especializada en la provisión de servicios de conectividad de alta capacidad, de comunicaciones e infraestructuras de telecomunicación, aportando valor a la actividad de sus clientes, a través de la flexibilidad y la innovación.

Asimismo, proporciona soporte tecnológico al resto de empresas del Grupo Correos para la mejora de sus procesos operativos y el desarrollo de nuevos servicios digitales.





**Correos
Express**



1.451

Efectivos medios
(FTE)



58

Delegaciones



5.566

Rutas de distribución
y arrastre



168.879

Superficie
operativa (m²)



**Correos
Nexea**



175

Efectivos medios (FTE)



2

Centros



13.288

Superficie operativa (m²)



**Correos
Telecom**



42

Efectivos medios
(FTE)



4

Redes de fibra
óptica (millones
de metros)



352

Emplazamientos de
telecomunicaciones
comercializados

5. Sostenibilidad

Como empresa pública de referencia, con más de 48.000 profesionales, Correos se siente comprometida con la sociedad y el entorno donde lleva a cabo su actividad. De hecho, la compañía se encuentra inmersa en un profundo proceso de transformación para convertir a la compañía en el operador logístico global español. Todo ello desde nuestro compromiso con la sociedad como empresa pública y con el foco puesto en un valor muy claro: la sostenibilidad.

Desde hace veinte años, nos hemos implicado en diversas cuestiones de interés social, tales como la infancia, diversidad, las personas con discapacidad o el medio ambiente, entre otras. Nos hemos ido adaptando a los nuevos cambios sociales y culturales y, por ello, hemos puesto en marcha nuestro Modelo de Sostenibilidad, el cual consta de 3 ejes fundamentales: **Negocio e Innovación Social, Compromiso con la Comunidad y Gestión Sostenible.**

Durante la Cumbre del Clima 2019 (COP 25), celebrada en Madrid, presentamos los compromisos que hemos asumido para 2030 en materia de sostenibilidad, en la convicción de que es necesario asumir metas más ambiciosas frente al cambio climático. Estos objetivos son:

- ✚ Alcanzar la neutralidad total en emisiones de CO2.
- ✚ Promover la circularidad, para ser una empresa que genere “residuo cero” antes de 2030.
- ✚ Impulsar la movilidad inteligente, para que el 50% de la flota de la compañía utilice tecnologías alternativas.
- ✚ Generar “valor local”, aumentando la diversidad de productos sostenibles y apoyando a negocios locales a través de nuestras soluciones e-local.





Envíos responsables

Desde Correos realizamos un especial esfuerzo en reducir el impacto medioambiental de nuestra actividad, mediante el uso cada vez mayor de vehículos sostenibles y de sistemas de optimización de rutas. Adicionalmente, favorecemos el uso de fórmulas de entrega en puntos alternativos al domicilio, como CityPaq o la red de oficinas. Hemos sido también pioneros en abrir el debate del uso responsable de la paquetería urgente y crear el servicio 'Envíos Responsables'. Correos es, además, la empresa española que realiza más kilómetros a pie para efectuar la entrega (envíos con cero emisiones), a través de sus carteros y carteras.

Flota y rutas eco

La movilidad sostenible es uno de los desafíos con los que en Correos estamos especialmente sensibilizados. Antes de final de año, contaremos con un 95% de nuevas rutas de transporte ECO y un total de 2.600 vehículos ecológicos (cerca de 2.300 vehículos eléctricos y más de 300 híbridos), lo que nos convierte en una de las mayores flotas eléctricas y de cero emisiones del sector de la distribución en España.

El reto demográfico

Una de las principales apuestas en cuanto a compromiso social que lleva a cabo Correos es la lucha contra los desequilibrios existentes entre el mundo rural y el urbano y, por ende, el reto demográfico que supone. Y es que la capilaridad de nuestra red de oficinas, convierten a Correos en la entidad capaz de vertebrar como ninguna el territorio nacional. Por ello, dedicamos importantes esfuerzos a la integración de las zonas más despobladas, ofreciéndoles servicios esenciales.

Nuestra campaña #ViveDondeQuieras pone en valor nuestro compromiso como facilitador del día a día de la ciudadanía que vive o tiene pensado trasladar su lugar de residencia al entorno rural.

Desde finales de 2021, los 6.000 profesionales de reparto rurales con los que cuenta Correos en toda España ofrecen a domicilio muchos de los servicios que hasta ahora solo se prestaban en las oficinas o en la tienda online de la compañía, gracias al despliegue de los dispositivos electrónicos portátiles (PDAs).

De esta forma, los ciudadanos atendidos por nuestros carteros y carteras rurales pueden, desde la puerta de su casa, ingresar y retirar dinero en efectivo, enviar y recibir paquetería, pagar recibos y tributos, adquirir embalajes, sobres y sellos, gestionar servicios de luz, gas y telefonía, y muchos servicios más que se prestan en las 2.389 oficinas de Correos.

Correos Market

Correos Market es una plataforma online que hemos lanzado para promocionar la venta de productos elaborados por artesanos locales y nacionales. Un auténtico mercado digital que incluye artículos de alimentación, bebidas, textil, artesanía y cosmética, al alcance de cualquier consumidor en España. Se trata de un servicio integral y de apoyo al crecimiento de los negocios, a los que no se cobra comisiones por sus ventas. Este proyecto nace en el marco del compromiso de Correos para impulsar el mundo rural y combatir los desequilibrios territoriales.

6. Organización

Correos cuenta con un equipo experimentado y polivalente para gestionar, con el éxito que demuestran las cifras, una empresa de estas dimensiones, trazar sus líneas estratégicas y convertirla en un referente del sector logístico.



Presidente

Juan Manuel
Serrano Quintana



Secretaría General y del Consejo de Administración

Julio González García



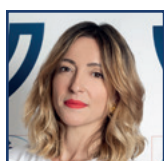
Auditoría y Control

Javier Monzó
Torrecillas



Vicesecretario

José Luis Pérez Pastor



Comunicación y Marketing

Eva Pavo López



Personas y Relaciones Laborales

Fernando Ramírez Ruiz



Organización, Tecnología e Innovación

Sergio Peinado Jiménez



Finanzas

Adis Castaño García



Estrategia

Enrique Cervera Grajera



Operaciones

Eduardo Herrera García



7. Contactos prensa



Responsable Área de Comunicación
Juanjo Castillo

Tlf.: 696 539 018
juanjo.castillo@correos.com



Alicia Sastre

Tlf.: 606 940 428
alicia.sastre@correos.com



Alicia García Cabestrero

Tlf: 682 341 479
alicia.garcia.cabestrero@correos.com



Sandra García Gallardo

Tlf: 636 66 32 84
alejandra.garcia.gallardo@correos.com

DIRECCIÓN DE COMUNICACIÓN y MARKETING.

Conde de Peñalver, 19 bis- Planta 6ª 28006

Madrid - España Tel.: +34 596 30 60

Sitio web: www.correos.com