



Dossier de prensa

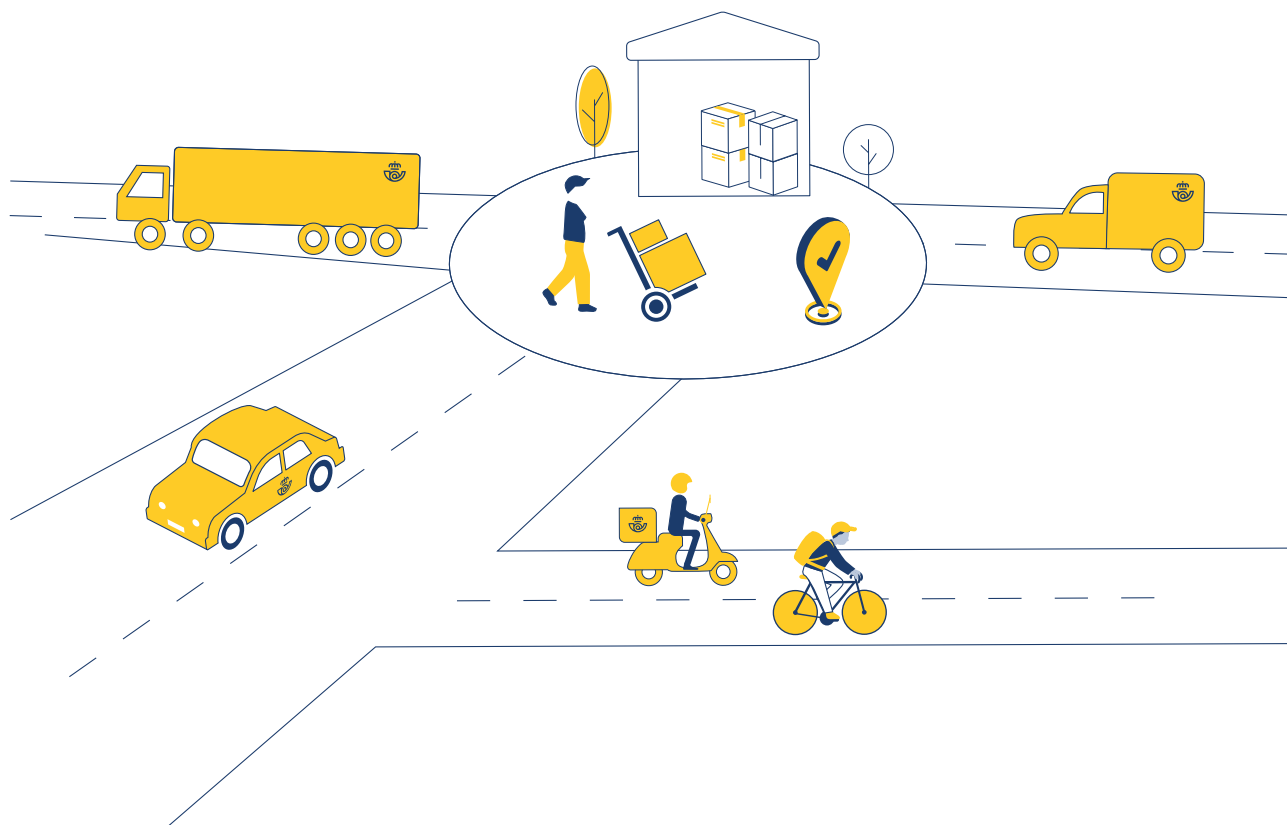
www.correos.com



1. Somos

Correos nació hace más de 300 años como un servicio público de todos y todas y para todos y todas. Nuestra razón de ser es la de facilitar las necesidades de la sociedad en comunicación, paquetería y negocio.

Hemos conseguido ser el mejor proveedor de comunicaciones físicas, digitales y de paquetería de España trabajando con eficiencia, calidad y sostenibilidad; con los mejores profesionales, la mayor presencia territorial y los equipamientos más innovadores. Formamos parte del día a día de la ciudadanía, las empresas e instituciones, haciendo su vida más fácil.





2. Cifras clave ⁽¹⁾



46.602
Efectivos medios
(FTE)



1.368
Envíos totales
(millones)



1.727
Unidades de
reparto



79
Unidades de
servicios especiales



19
Centros de tratamiento
automatizado



14.179
Vehículos



2.708
Vehículos ecológicos



2.594
Taquillas automáticas de
de paquetería Citypaq



5.896
Servicios rurales



2.388
Oficinas



1.962,4
Cifra de negocio Grupo Correos(millones)

3. Negocio

A lo largo de su historia, Correos ha evolucionado de muchas maneras, pero su misión ha sido siempre la de servir a la sociedad. Para ello, la compañía ha trabajado para adaptarse al mercado actual y convertirse en el operador logístico líder del sector en España.

Correos es ante todo una compañía con una gran capacidad y capilaridad, ya que por su actividad tiene la obligación de garantizar su labor en todo el territorio nacional con los máximos estándares de calidad, celeridad y satisfacción. Una red que cuenta con un gran potencial, dado que sus oficinas recibieron más de 88 millones de visitas en 2022.

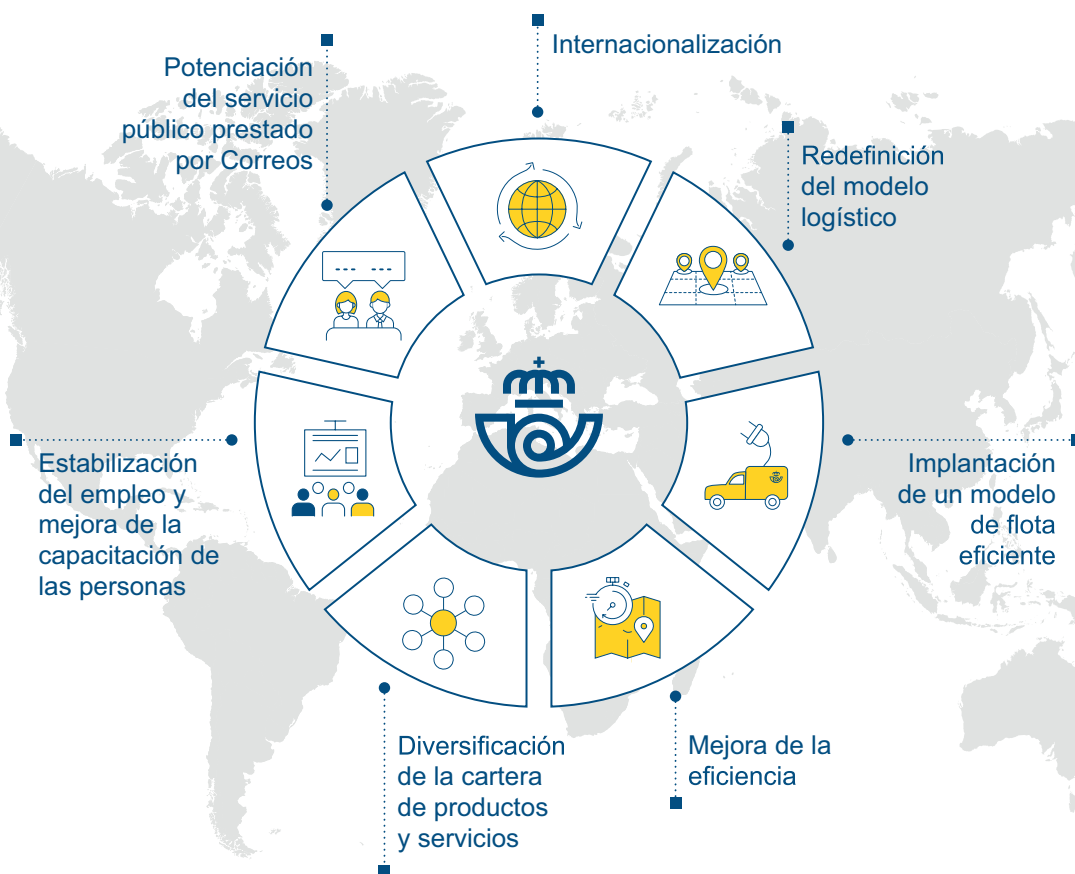
El Grupo Correos se encuentra inmerso en un proceso de transformación, para reforzar los negocios estratégicos e impulsar la diversificación, la digitalización, la internacionalización, el empleo estable y la mejora de la eficiencia. Esta adaptación se apoya en nuestras fortalezas, en aquello que mejor sabemos hacer, como la distribución en la última milla, el e-commerce o la paquetería, lo que nos permite ofrecer soluciones integrales y totalmente adaptadas a las necesidades de nuestros clientes, en toda su cadena de valor.

Queremos ser claves en la potenciación de la economía nacional y ayudar al tejido empresarial español a aprovechar la situación estratégica de nuestro país, con potencial para convertirse en un referente logístico y nexo de unión entre Asia, Europa, África y América Latina, aportando nuestra tecnología, capacidad logística y capilaridad. Con esta finalidad, desde principios de 2022 hemos lanzado nuestras nuevas líneas de negocio logístico, Correos Cargo y Correos Frío, para dar respuesta a las necesidades de transporte internacional a temperatura controlada de mercancías.



Continuamos también digitalizando nuestros puntos de atención en el medio rural, facilitando el acceso a todos los servicios en las mismas condiciones que en las zonas urbanas. Este proyecto, junto a los acuerdos suscritos con entidades financieras para prestar servicios bancarios básicos a domicilio a través de Correos Cash y la instalación de cajeros automáticos en las oficinas de pequeñas poblaciones, supuso un paso más en nuestro compromiso de reducir la brecha existente entre los entornos urbanos y rurales.

A través de las inversiones realizadas el pasado año mejoramos nuestra capacidad logística y reforzamos nuestra posición como referente en el sector.





4. Grupo

El Grupo Correos es uno de los principales proveedores de comunicaciones físicas, digitales y de paquetería en España. La matriz del Grupo, Correos, es la empresa referente del mercado postal español y una de las compañías líderes del sector de la paquetería empresarial, por la excelencia y fiabilidad de su servicio, capital humano e infraestructuras físicas y digitales.

Es también el operador designado por ley para prestar el servicio postal universal en todo el territorio, con criterios de eficiencia, calidad y asequibilidad, contribuyendo a la sostenibilidad de las comunicaciones postales para todos los ciudadanos.

Correos complementa su actividad con la de sus filiales:



**Correos
Express**

- Es la empresa especializada en entrega de paquetería urgente del Grupo Correos.
- Su modelo de negocio, basado en delegaciones propias, le proporciona un alto nivel de agilidad en el servicio, así como una mayor seguridad y calidad en la gestión. A través de su red de centros y de las últimas tecnologías aplicadas a la clasificación y distribución, garantiza la total trazabilidad de los envíos y su entrega efectiva con la mayor conveniencia para el destinatario.
- Además, cuenta con una amplia oferta de servicios, diseñados para satisfacer todas las necesidades de entrega en plazo de sus clientes, así como soluciones específicas para sectores que requieren flexibilidad y plena adaptación a sus cadenas de valor.



**Correos
Telecom**

- Gestiona la red de telecomunicaciones del Grupo Correos, proporciona soporte tecnológico al resto de empresas del Grupo y comercializa la capacidad excedentaria de dichas infraestructuras.
- Está especializada en la provisión de servicios de conectividad de alta capacidad, de comunicaciones e infraestructuras de telecomunicación, aportando valor a la actividad de sus clientes, a través de la flexibilidad y la innovación.
- Asimismo, proporciona soporte tecnológico al resto de empresas del Grupo Correos para la mejora de sus procesos operativos y el desarrollo de nuevos servicios digitales.



Correos Express



1.392

Efectivos medios (FTE)



58

Delegaciones



5.541

Rutas de distribución y arrastre



112.367

Superficie operativa (m²)



Correos Telecom



46

Efectivos medios (FTE)



4,8

Redes de fibra óptica (millones de metros)



400

Emplazamientos de telecomunicaciones comercializados

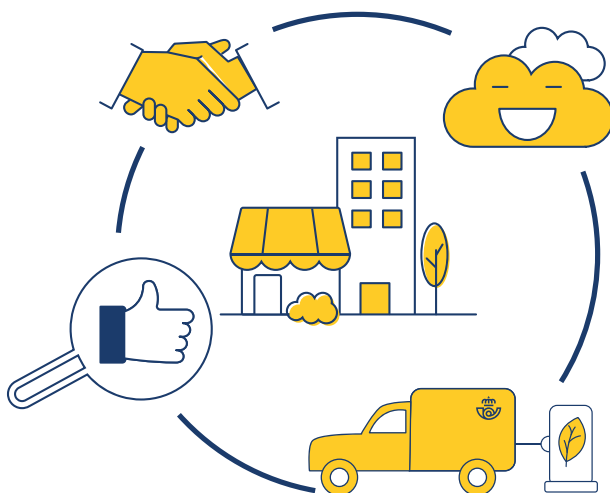
5. Sostenibilidad

Como empresa pública de referencia, con más de 46.000 profesionales, Correos se siente comprometida con la sociedad y el entorno donde lleva a cabo su actividad. De hecho, la compañía se encuentra inmersa en un profundo proceso de transformación para convertir a la compañía en el operador logístico global español. Todo ello desde nuestro compromiso con la sociedad como empresa pública y con el foco puesto en un valor muy claro: la sostenibilidad.

Desde hace veinte años, nos hemos implicado en diversas cuestiones de interés social, tales como la infancia, diversidad, las personas con discapacidad o el medio ambiente, entre otras. Nos hemos ido adaptando a los nuevos cambios sociales y culturales y, por ello, hemos puesto en marcha nuestro Modelo de Sostenibilidad, el cual consta de 3 ejes fundamentales: **Negocio e Innovación Social, Compromiso con la Comunidad y Gestión Sostenible.**

Durante la Cumbre del Clima 2019 (COP 25), celebrada en Madrid, presentamos los compromisos que hemos asumido para 2030 en materia de sostenibilidad, en la convicción de que es necesario asumir metas más ambiciosas frente al cambio climático. Estos objetivos son:

- + Alcanzar la neutralidad total en emisiones de CO2.
- + Promover la circularidad, para ser una empresa que genere “residuo cero” antes de 2030.
- + Impulsar la movilidad inteligente, para que el 50% de la flota de la compañía utilice tecnologías alternativas.
- + Generar “valor local”, aumentando la diversidad de productos sostenibles y apoyando a negocios locales a través de nuestras soluciones e-local.





Envíos responsables

Desde Correos realizamos un especial esfuerzo en reducir el impacto medioambiental de nuestra actividad, mediante el uso cada vez mayor de vehículos sostenibles y de sistemas de optimización de rutas. Adicionalmente, favorecemos el uso de fórmulas de entrega en puntos alternativos al domicilio, como CityPaq o la red de oficinas. Hemos sido también pioneros en abrir el debate del uso responsable de la paquetería urgente y crear el servicio 'Envíos Responsables'. Correos es, además, la empresa española que realiza más kilómetros a pie para efectuar la entrega (envíos con cero emisiones), a través de sus carteros y carteras.

Flota y rutas eco

La movilidad sostenible es uno de los desafíos con los que en Correos estamos especialmente sensibilizados. Antes de final de año, contaremos con un 95% de nuevas rutas de transporte ECO y un total de 2.800 vehículos ecológicos (cerca de 2.506 vehículos eléctricos y más de 310 híbridos), lo que nos convierte en una de las mayores flotas eléctricas y de cero emisiones del sector de la distribución en España.

El reto demográfico

Una de las principales apuestas en cuanto a compromiso social que lleva a cabo Correos es la lucha contra los desequilibrios existentes entre el mundo rural y el urbano y, por ende, el reto demográfico que supone. Y es que la capilaridad de nuestra red de oficinas, convierten a Correos en la entidad capaz de vertebrar como ninguna el territorio nacional. Por ello, dedicamos importantes esfuerzos a la integración de las zonas más despobladas, ofreciéndoles servicios esenciales.

Nuestra campaña #ViveDondeQuieres pone en valor nuestro compromiso como facilitador del día a día de la ciudadanía que vive o tiene pensado trasladar su lugar de residencia al entorno rural.

Desde finales de 2021, los 6.000 profesionales de reparto rurales con los que cuenta Correos en toda España ofrecen a domicilio muchos de los servicios que hasta ahora solo se prestaban en las oficinas o en la tienda online de la compañía, gracias al despliegue de los dispositivos electrónicos portátiles (PDAs).

De esta forma, los ciudadanos atendidos por nuestros carteros y carteras rurales pueden, desde la puerta de su casa, ingresar y retirar dinero en efectivo, enviar y recibir paquetería, pagar recibos y tributos, adquirir embalajes, sobres y sellos, gestionar servicios de luz, gas y telefonía, y muchos servicios más que se prestan en las 2.389 oficinas de Correos.

Correos Market

Correos Market es una plataforma online que hemos lanzado para promocionar la venta de productos elaborados por artesanos locales y nacionales. Un auténtico mercado digital que incluye artículos de alimentación, bebidas, textil, artesanía y cosmética, al alcance de cualquier consumidor en España. Se trata de un servicio integral y de apoyo al crecimiento de los negocios, a los que no se cobra comisiones por sus ventas. Este proyecto nace en el marco del compromiso de Correos para impulsar el mundo rural y combatir los desequilibrios territoriales.

6. Organización

Correos cuenta con un equipo experimentado y polivalente para gestionar, con el éxito que demuestran las cifras, una empresa de estas dimensiones, trazar sus líneas estratégicas y convertirla en un referente del sector logístico.



Presidente
Pedro Saura García



**Secretaría General
y Políticas Públicas**
Francisco Ferrer Moreno



Servicios Jurídicos
Rafael Domínguez Olivera



**Tecnología y Transformación
Digital**
Isabel Alcantarilla Puerto



**Estrategia, Sostenibilidad y
Marca**
José Miguel Moreno Moreno



Recursos Humanos
Fernando Ramirez Ruiz



Operaciones
Olga García Sáez



Finanzas
Javier Monzó Torrecillas



Comercial
Yolanda Orcajada de la Torre



7. Contactos prensa



Responsable Área de Comunicación
Juanjo Castillo
juanjo.castillo@correos.com



Alicia Sastre
alicia.sastre@correos.com



Alicia García
alicia.garcia.cabestrero@correos.com



Sandra García
alejandra.garcia.gallardo@correos.com

AREA DE COMUNICACIÓN

Conde de Peñalver, 19 bis- Planta 6ª 28006 | Madrid

comunicacion@correos.com

Sitio web: www.correos.com