



# Dossier de prensa

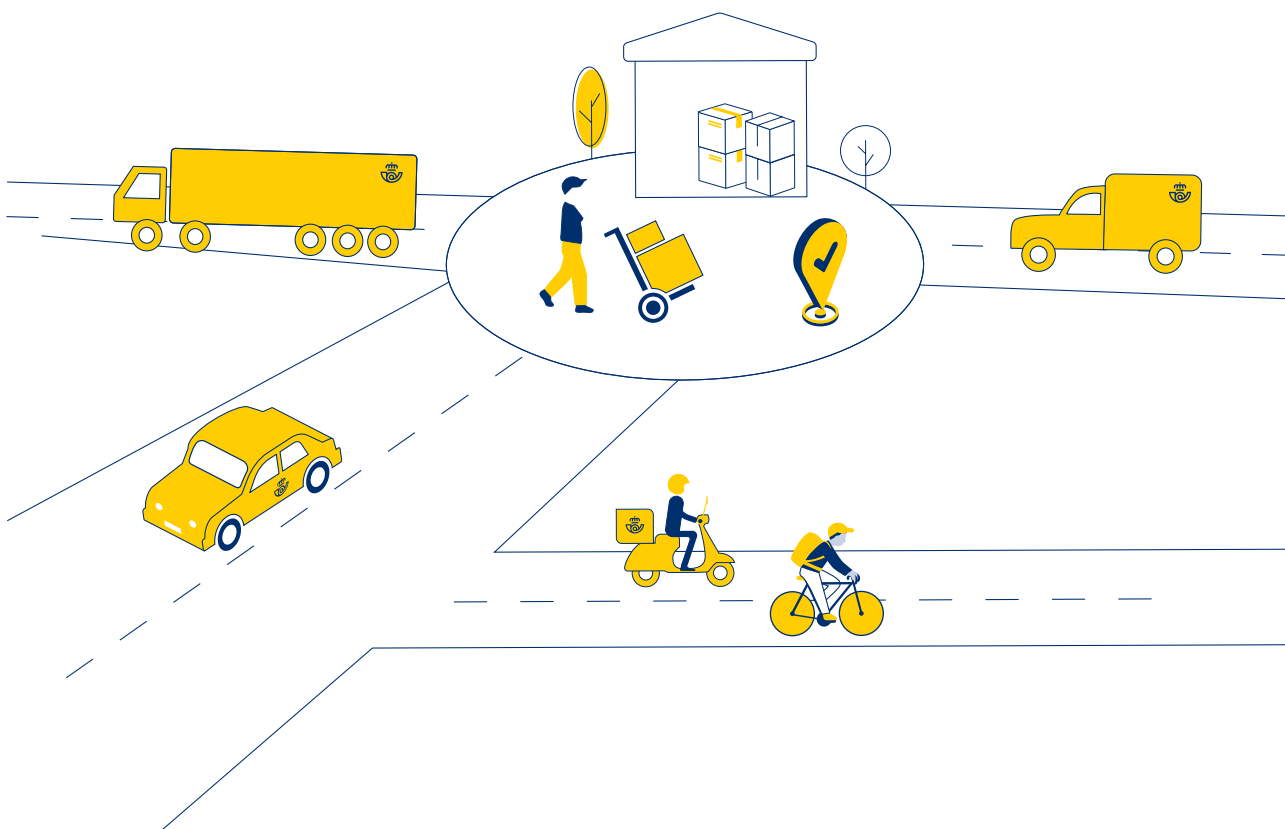
[www.correos.com](http://www.correos.com)



# 1. Somos

Correos nació hace más de 300 años como un servicio público de todos y todas y para todos y todas. Nuestra razón de ser es la de facilitar las necesidades de la sociedad en comunicación, paquetería y negocio.

Hemos conseguido ser el mejor proveedor de comunicaciones físicas, digitales y de paquetería de España trabajando con eficiencia, calidad y sostenibilidad; con los mejores profesionales, la mayor presencia territorial y los equipamientos más innovadores. Formamos parte del día a día de la ciudadanía, las empresas e instituciones, haciendo su vida más fácil.





## 2. Cifras clave



**54.689**

Efectivos medios  
(FTE)



**2.410**

Envíos admitidos  
(millones)



**1.810**

Unidades de  
reparto



**97**

Unidades de  
servicios especiales



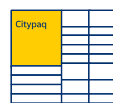
**18**

Centros de tratamiento  
automatizado



**14.766**

Vehículos



**5.153**

Dispositivos de entrega  
automática de paquetería Citypaq



**6.117**

Servicios rurales

+



**2.393**

Oficinas

=



**8.510**

Puntos de atención



**2.091 €**

Ingresos (millones)



**14,8 €**

Beneficios (millones)

## 3. Negocio

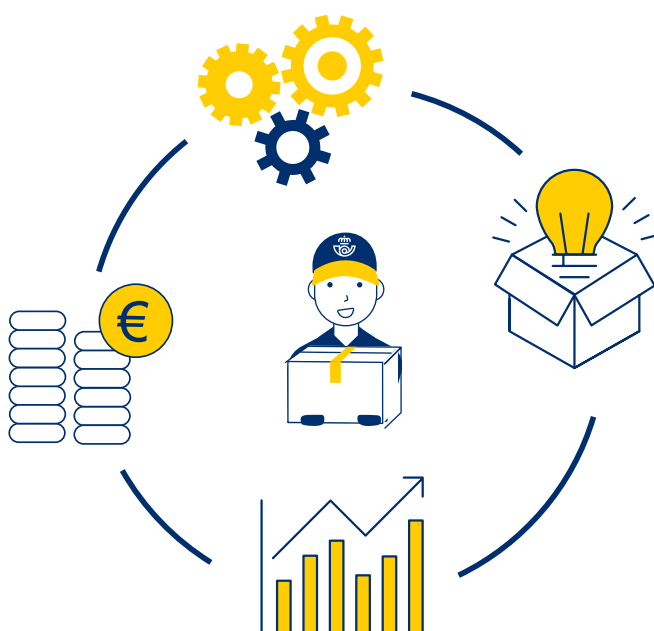
A lo largo de su historia, Correos ha evolucionado de muchas maneras, pero su misión ha sido siempre la de servir a la sociedad. Para ello, la compañía ha trabajado para continuar siendo un referente logístico, un ejemplo de empresa pública sólida y solvente, capaz de cumplir con garantía sus funciones.

Esta labor no se podría llevar a cabo sin la solidez y capacidad que ofrece una empresa de la magnitud de Correos. La rentabilidad y la eficiencia son valores fundamentales para cualquier compañía que busque proveer servicios de comunicación con garantía y calidad. Correos concibe estos valores como exigibles y se siente obligada y comprometida con la sociedad a la que sirve en su condición de compañía estatal.

Por ello, Correos es ante todo una compañía con una gran capacidad y capilaridad, ya que por su actividad tiene la obligación de garantizar su labor en todo el territorio nacional con los máximos estándares de calidad, celeridad y satisfacción. Una red que cuenta con un gran potencial, dado que sus oficinas recibieron más de 100 millones de visitas en 2019, lo que supone un incremento del 10,76% respecto a 2018.

Este potencial se traduce en unos resultados económicos que conllevan una tendencia económica positiva. En 2019 el Grupo Correos ha obtenido 14,8 millones de beneficio neto.

El crecimiento de la facturación, impulsado por las cifras de paquetería, los nuevos negocios nacionales e internacionales y los procesos electorales de 2019, unido a una mejora de la eficiencia de procesos clave, han permitido mejorar las previsiones de la compañía hasta registrar un incremento de sus ingresos del



11% respecto al anterior ejercicio.

La facturación ha ascendido a 2.400 millones de euros, frente a los 2.162 millones de 2018. El crecimiento de su EBITDA ha sido incluso más pronunciado, alcanzando los 50 millones, cuando en 2018 fue de 26 millones de euros, lo que supone un incremento de más de un 92.

La paquetería sigue siendo el motor del crecimiento con un total de 196,56 millones de paquetes enviados en 2019, de los que 129,32 millones los ha gestionado Correos, y 67,24 Correos Express, la filial de paquetería urgente. El crecimiento del volumen de paquetes ha sido más pronunciado en Correos, con un 22%, frente al 14% registrado en Correos Express. En cualquier caso, ambas cifras se sitúan muy por encima del crecimiento del sector. con un incremento de Correos, es consciente, como líder del sector logístico, de cómo está evolucionado este mercado y cuáles van a ser las demandas de los clientes. Por eso, recientemente ha puesto en marcha su estrategia de internacionalización dando el primer paso con la creación de “Correos Express Portugal”, con el que ofrece un servicio integrado de paquetería urgente a cualquier punto de la Península Ibérica.

Además, con el objetivo de mejorar aún más su servicio, anticipándose al intenso crecimiento del comercio electrónico, Correos tiene previsto seguir creciendo en zonas estratégicas como el sudeste asiático. El primer paso, la apertura de una planta de logística integral en China con una capacidad de gestionar hasta 25.000 paquetes a la hora.





## 4. Grupo

Perteneciente al Grupo SEPI, el Grupo Correos opera en el sector de las comunicaciones físicas y digitales y en el mercado de la paquetería, liderando el segmento de transporte no urgente. Se ha convertido además en un referente para el sector del comercio electrónico gracias a su apuesta por un sector que no deja de crecer.

**El Grupo Correos está integrado por Correos y las filiales Correos Express, Nexea y Correos Telecom.**



Matriz del Grupo Correos, es una de las principales compañías nacionales por dimensiones, presencia territorial, capital humano e infraestructuras físicas y digitales.

Es también el operador designado por ley para prestar el servicio postal universal en todo el territorio, con criterios de eficiencia, calidad y asequibilidad, contribuyendo a la sostenibilidad de las comunicaciones postales para toda la ciudadanía.

Correos es la empresa de referencia en el mercado postal español y uno de los principales operadores de paquetería, especialmente para el sector del comercio electrónico, por la excelencia, confianza y fiabilidad de su servicio y por su oferta global, física y digital, para atender las demandas de cada segmento de cliente.



Es la empresa especializada en entrega de paquetería urgente del Grupo Correos.

Su modelo de negocio, basado en delegaciones propias, le proporciona un alto nivel de agilidad en el servicio, así como una mayor seguridad y calidad en la gestión. A través de su red de centros y de las últimas tecnologías aplicadas a la clasificación y distribución, garantiza la total trazabilidad de los envíos y su entrega efectiva con la mayor conveniencia para el destinatario.

Además, cuenta con una amplia oferta de servicios, diseñados para satisfacer todas las necesidades de entrega en plazo de sus clientes, así como soluciones específicas para sectores que requieren flexibilidad y plena adaptación a sus cadenas de valor.



Correos  
**Nexea**

Es la compañía del Grupo Correos dedicada a ofrecer servicios personalizados en gestión documental, para las comunicaciones masivas de las empresas con sus clientes.

Con esa finalidad desarrolla soluciones tecnológicas a medida para los procesos documentales, mediante un modelo multicanal de comunicaciones, en todo tipo de soportes y formatos.

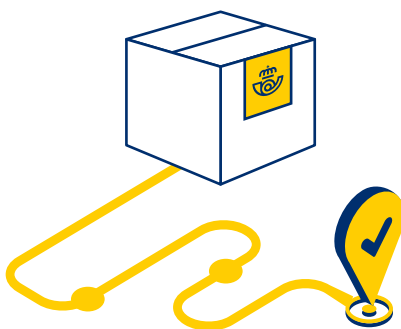
La compañía aporta a sus clientes las máximas garantías de seguridad de la información, trazabilidad documental, integración total con sus sistemas tecnológicos y fiabilidad en la entrega de todas sus comunicaciones.

Correos  
**Telekom**

Gestiona la red de telecomunicaciones del Grupo Correos, proporciona soporte tecnológico al resto de empresas del Grupo y comercializa la capacidad excedentaria de dichas infraestructuras.

Está especializada en la provisión de servicios de conectividad de alta capacidad, de comunicaciones e infraestructuras de telecomunicación, aportando valor a la actividad de sus clientes, a través de la flexibilidad y la innovación.

Asimismo, proporciona soporte tecnológico al resto de empresas del Grupo Correos para la mejora de sus procesos operativos y el desarrollo de nuevos servicios digitales.





## Correos Express



**1.191**

Efectivos medios  
(FTE)



**54**

Delegaciones



**3.700**

Rutas de distribución  
y arrastre



**133.152**

Superficie  
operativa (m<sup>2</sup>)

## Correos Nexea



**199**

Efectivos medios (FTE)



**2**

Centros



**13.288**

Superficie operativa (m<sup>2</sup>)

## Correos Telekom



**45**

Efectivos medios  
(FTE)



**1,6**

Redes de fibra  
óptica (millones  
de metros)



**193**

Emplazamientos de  
telecomunicaciones  
comercializados



## 5. Responsabilidad Social Corporativa

Como empresa pública de referencia, con más de 52.000 empleados, Correos se siente comprometida con la sociedad y el entorno donde lleva a cabo su actividad. De hecho, la compañía lleva varias décadas implicándose en diversas cuestiones de interés social, tales como infancia, diversidad funcional y medio ambiente.

Con el objetivo de adaptarse a los nuevos cambios sociales y culturales Correos puso en marcha en 2018 su Plan de Responsabilidad Social Corporativa, enfocado en aspectos como la mejora de la calidad del aire en las ciudades, la lucha contra el cambio climático, el consumo eficiente y sostenible de recursos y el aumento de los porcentajes de reciclaje. La movilidad sostenible y el reto demográfico son dos de los desafíos más importantes con los que Correos está comprometido en su día a día.





## Movilidad sostenible

Correos es consciente del impacto que el transporte logístico puede tener en el medio ambiente. Por ese motivo está apostando de manera creciente por el empleo de las fuentes de energía limpias para su flota y participa continuamente en proyectos piloto para ir evaluando la operatividad de nuevos tipos de vehículo eléctrico. Actualmente Correos cuenta con 436 vehículos eléctricos. Lo que supone la flota eléctrica más importante del sector.

Con el uso de estos vehículos Correos ha logrado, desde 2017, evitar la emisión de más de 200 toneladas de CO<sub>2</sub> a la atmósfera y ahorrar más de 90.000 litros de gasolina. Además, los vehículos eléctricos son de cero emisiones porque las unidades a las que pertenecen tienen certificada la garantía de origen de su electricidad, por lo que el consumo de energía es 100% renovable.

Correos planea continuar incorporando progresivamente vehículos sostenibles a su flota para avanzar hacia su objetivo de reducir las emisiones de gases de efecto invernadero y reducir su huella de carbono. En paralelo, también está utilizando sistemas de optimización de rutas y desarrollando nuevos métodos de entrega, como el servicio CityPaq que, al favorecer la entrega efectiva en el primer viaje, contribuyen a reducir las emisiones que se producen en la denominada “última milla” del reparto de envíos.

## El reto demográfico

Una de las principales apuestas en cuanto a compromiso social que lleva a cabo Correos es la lucha contra los desequilibrios existentes entre el mundo rural y el urbano y, por ende, el reto demográfico que supone. La red es una pieza fundamental en este compromiso ya que, formada por 2.396 oficinas distribuidas a lo largo del territorio nacional, vive una continua transformación para responder a las necesidades de la ciudadanía, especialmente allí donde carecen de muchos servicios e infraestructuras. De este modo, la oficina de Correos se reinventa para ofrecer, por ejemplo, servicios bancarios y canales de comunicación con la Administración rápidos y fiables. Un ejemplo son los servicios ofrecidos por Correos Market, con los cuales cualquier productor local puede vender, esté donde esté, a cualquier punto de España a través de una innovadora plataforma de comercio electrónico.

### Correos Market

Es el último proyecto de la compañía que, en su compromiso por el desarrollo de la sociedad, facilita que productores locales de nuestro país puedan vender y enviar a cualquier rincón de España a través de una innovadora plataforma online. De este modo, los consumidores pueden disfrutar de productos artesanales sin gastos de envío y con un sello de garantía acreditado por Correos.

Con esta iniciativa, Correos busca además generar oportunidades de empleo y de desarrollo empresarial en toda España, contribuyendo de este modo a aliviar los desequilibrios existentes entre el mundo urbano y rural, y el reto demográfico que ello supone.

## 6. Organización

Correos cuenta con un equipo experimentado y polivalente para gestionar, con el éxito que demuestran las cifras, una empresa de estas dimensiones, trazar sus líneas estratégicas y convertirla en un referente del sector logístico.



### **Presidente**

Juan Manuel  
Serrano Quintana



### **Secretaría General y del Consejo de Administración**

Julio González García



### **Auditoría y Control**

Javier Monzó  
Torrecillas



### **Vicesecretario**

Jose Luís Pérez  
Pastor



### **Comunicación y Marketing**

Eva Pavo López



### **Financiera y Expansión**

Roberto Ducay  
Azparren



### **Personas y Relaciones Laborales**

Maite Díez García



### **Comercial**

Beatriz González  
López



### **Organización, Tecnología e Innovación**

Enrique Ramírez Palacín



## 7. Contactos prensa



**Alicia Sastre**

Tlf.: 91 596 38 59 / 91 596 30 60 / 606 940 428  
alicia.sastre@correos.com



**María Jesús Hernández**

Tlf.: 91 596 38 94 / 91 596 30 60 / 699 935 046  
maria.hernandez.fernandez@correos.com



**Juanjo Castillo**

Tlf.: 91 596 37 94 / 91 596 30 60 / 696 539 018  
juanjo.castillo@correos.com



**Alicia García Cabestrero**

Tlf.: 91 596 36 98 / 91 596 30 60 / 682 341 479  
alicia.garcia.cabestrero@correos.com

**DIRECCIÓN DE COMUNICACIÓN y MARKETING.**

**Campo de las Naciones.**

Vía de Dublín, 7. Planta 6ª. 28070 Madrid. España.

**Tel.:** +34 91 596 30 60

**Sitio web:** [www.correos.com](http://www.correos.com)